



# La Borne Impact Carbone (B.I.C.)



Le Geste Environnemental a développé un **outil spécifique et unique RESTITuant EN DIRECT LES RÉSULTATS DE L'IMPACT CARBONE** des déplacements d'un événement : la Borne Impact Carbone (B.I.C.).



**BILAN CARBONE®**  
Méthode développée par l'ADEME

## LA B.I.C. : Pour qui ?

Cet outil est destiné aux organisations d'événements ou de soirées, à toutes les parties prenantes désireuses de sensibiliser leur public et de vouloir restituer l'impact de différents modes de transports en direct et en temps réel.

## LA B.I.C. : Méthodologie

Adossé à la méthodologie Bilan Carbone® de l'ADEME, la **B.I.C.** peut restituer deux types d'information :

- Les résultats de l'impact des déplacements.
- Les résultats Bilan Carbone® de l'événement, incluant les déplacements.

Dans les deux cas, restitution en direct, sur le lieu de l'événement via notre interface exploitable en vidéo grand format, ou sur moniteurs TV.

## MISE EN ŒUVRE

**Fourniture du matériel**

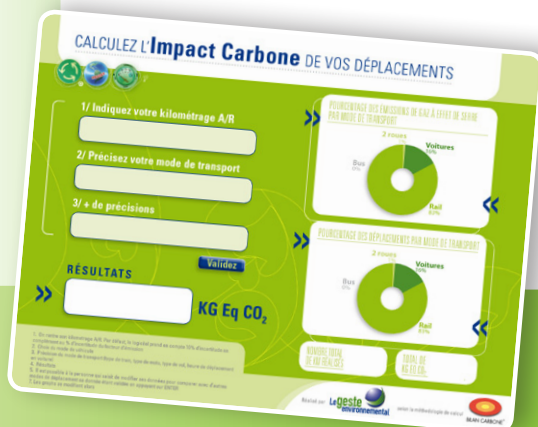
**Paramétrages**

**Validation de saisie**

- Avec ou sans opérateur.

**Principe de restitution**

- Sur écran, en vidéo.



Encombrement de la B.I.C. :  
210 x 62,5 cm - 8 kg - 1m<sup>2</sup>.

## CONTACT

LE GESTE ENVIRONNEMENTAL  
Tél. 01 46 32 88 70 / 06 62 66 39 23 - Mèl : info@legesteenvironnemental.com  
Bilan Carbone® et Conseil en Développement Durable - 97 av. du Général de Gaulle - 92140 CLAMART